

CE



Ortéza zápěstí
045A



HANDICAP

Ortéza zápěstí 045A

URČENÝ ÚČEL

Ortéza zápěstí 045A je určena k fixaci zápěstí ve středním postavení při pooperačních a poúrazových stavech či onemocněních v oblasti zápěstí.

VLASTNOSTI Z HLEDISKA ÚČINNOSTI

Udrží semirigidní fixaci v oblasti distálního předloktí a karpu za pomoci rigidní tvarovatelné dlahy a bočních výztuh.

INDIKACE

- Lehké distorze zápěstí.
- Doléčení zlomenin po sejmutí rigidní fixace.
- Bolestivé stavy spojené s artrózou, artritidou či tendinitidou.

KONTRAINDIKACE

Nejsou známy.

ZBYTKOVÉ RIZIKO

Není známo.

MATERIÁL

Polyester (PES) 100%.

CÍLOVÁ SKUPINA PACIENTŮ

Dospělá populace s uvedenou indikací.

UPOZORNĚNÍ PRO PACIENTA

- Nepřikládejte pomůcku přímo na otevřené rány nebo poškozenou pokožku.
- První nasazení pomůcky by mělo být provedeno za asistence odborníka.
- Správné nasazení je velmi důležité pro funkci pomůcky.
- Nadměrné utažení může negativně ovlivnit prokrvení.
- Pokud se objeví bolest, otok nebo necitlivost, kontaktujte lékaře.
- Velikost je uvedena na balení.

LIKVIDACE

Doporučujeme jednotlivé části umístit do tříděného odpadu.



Zdravotnický prostředek (MD) je určen pro jednoho pacienta. Skladujte na suchém místě, chráněném před přímým slunečním zářením.

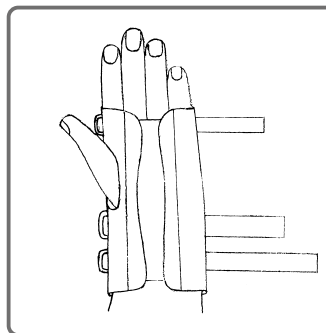


Handicap, a. s.
Benešov 71, 679 53
Czech Republic

Datum poslední revize: 1.2. 2020

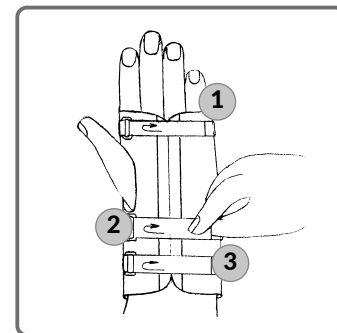
POKYNY K NASAZENÍ

První použití by mělo být provedeno pod dohledem odborníka



1

Rozepněte všechny pásy. Hliníková dlahu může být tvarována dle potřeby odborným personálem. Vsuňte postiženou ruku do ortézy.



2

Zapněte pásy a regulujte dotažení.



HANDICAP, A. S.

NEJVĚTŠÍ ČESKÝ VÝROBCE A EXPORTÉR
ORTOPEDICKÝCH POMŮCEK
NA NÁROČNÉ TRHY EVROPSKÉ UNIE



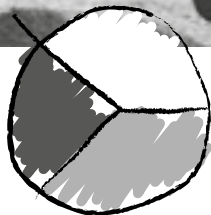
*Kvalita produkce, neustálý vývoj, zdokonalování výrobních procesů,
pracovaná výstupní kontrola, vstřícný přístup k zákazníkům.*



Handicap, a. s.
Benešov 71, 679 53
Czech Republic



HORNÍ KONČETINY



ČESKÝ VÝROBEK